

I. DENDROLOGICKÝ PRŮZKUM

Obsah

1) Identifikační údaje.....	2
a) Identifikační údaje stavby	2
b) Identifikační údaje investora	2
c) Identifikační údaje zhotovitele PD	2
Základní údaje o stavbě.....	3
a) zdůvodnění výběru stavebního pozemku,	3
b) zhodnocení staveniště,	3
Dendrologický průzkum	4
Přílohy:	4

1) Identifikační údaje

a) Identifikační údaje stavby

Název stavby :	DOMAŽLICE – Revitalizace sídliště 17.listopadu
Místo stavby :	Domažlice
Kraj :	Plzeňský
Katastrální území :	k.ú.: Domažlice
Charakter stavby :	Stavební úprava místních komunikací a veřejných ploch

b) Identifikační údaje investora

Investor :	Město Domažlice
Zastoupené :	Městský úřad Domažlice
Adresa :	Náměstí Míru 1, 344 20 Domažlice
IČ :	002 53 316
DIČ :	CZ00253316

c) Identifikační údaje zhotovitele PD

Projektant :	Inženýrská kancelář Bartoň – Hajšman, s.r.o.
Adresa :	Zborovská 37, 301 00 Plzeň
IČO :	49789066
DIČ :	CZ 49789066
Projektant komunikací:	Zbyněk Bartoň , ČKAIT 0201341
Zaměřil :	AGROREAL CZ s.r.o.
Adresa :	Vodní 11 , Domažlice

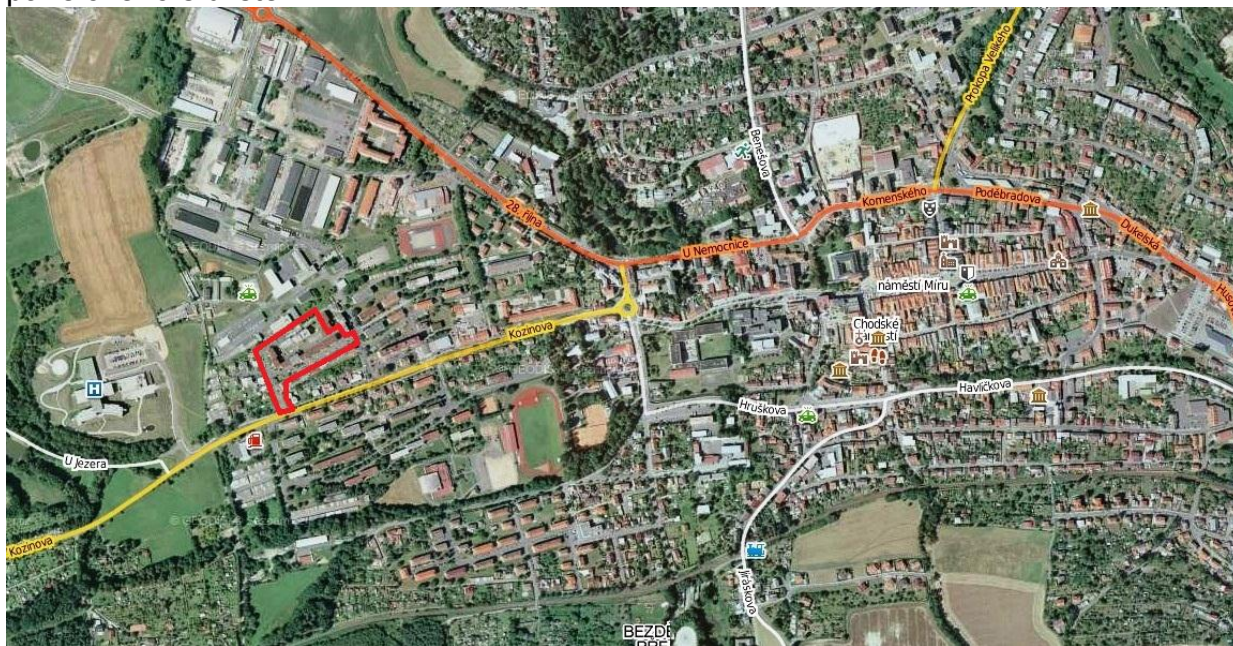
2) Základní údaje o stavbě

a) zdůvodnění výběru stavebního pozemku,

Stavba kopíruje stávající trasy , z hlediska bezpečnosti silničního provozu se zavádí bezpečnostní prvky dle platných předpisů a norem .

b) zhodnocení staveniště,

Staveniště se nachází v intravilánu města Domažlice, uprostřed stávajícího panelového sídliště.



Území je vymezené stávající zástavbou.

Terén je zde svažité směrem k jihu. V dnešní době jsou pozemky, na kterých bude probíhat výstavba, využívány převážně jako komunikace.

Předmětem stavby je stavební úprava místních komunikací tak, aby technicky vyhovovala požadavku na zvýšení počtu parkovacích ploch. Tím dochází ke změně dopravního režimu z funkční kategorie „C“ na funkční kategorii „C-Tempo 30“ a „D1“.

Při této činnosti vznikla nutnost doplnit systémy odvodnění veřejných ploch.

Vzhledem k blízkosti zástavby s kamennými skládanými základy je nutné připustit omezení vibrací na statické hutnění vrstev, mimo vrstev AB.



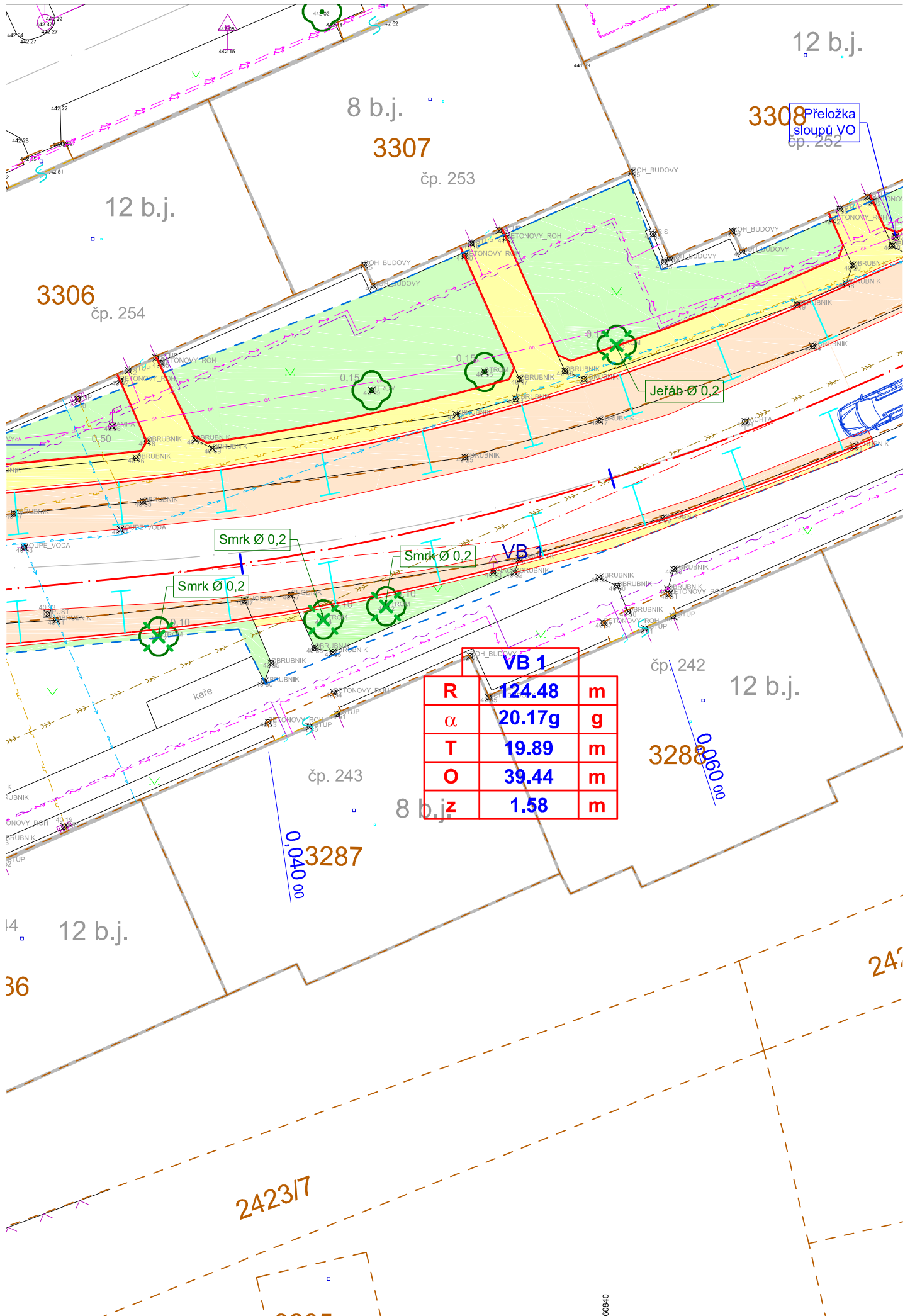
3) Dendrologický průzkum

V prostoru staveniště se nachází dřeviny nutné k odstranění, vč. kořenového systému.
V přílohách jsou znázorněny dřeviny, místa s dotčenými dřevinami, průměry.

prosinec '11

BARTOŇ Zbyněk

4) Přílohy:



12 b.j.

8 b.j.

3307

čp. 253

3308

Přeložka
sloupů VO
čp. 252

12 b.j.

3306

čp. 254

Jeřáb Ø 0,2

Smrk Ø 0,2

Smrk Ø 0,2

VB 1

Smrk Ø 0,2

VB 1

čp. 242

12 b.j.

3288

0,06000

čp. 243

8 b.j.

3287

0,04000

12 b.j.

36

24'

242317

4069

Zamaskovat opěrnou zeď ???
- starosta NE

Javor Ø 0,3

Jedle Ø 0,3

Jedle Ø 0,3

Javor Ø 0,3

Borovice Ø 0,3

VB 3

to pro
tainery

m
g
m
m
m
m

2438/21

R1,00

R6,00

Propust z
práhové vpusti

14

8 b.j.

3304

0,100 00 12

8 b.j.

3305

čp. 255

Propust z

KUG

0,120 00 13

15

0,140 00 14

0,160 00 15

0,180 00 16

0,200 00 17

0,220 00 18

0,240 00 19

0,260 00 20

0,280 00 21

0,300 00 22

0,320 00 23

0,340 00 24

0,360 00 25

0,380 00 26

0,400 00 27

0,420 00 28

0,440 00 29

0,460 00 30

0,480 00 31

0,500 00 32

0,520 00 33

0,540 00 34

0,560 00 35

0,580 00 36

0,600 00 37

0,620 00 38

0,640 00 39

0,660 00 40

0,680 00 41

0,700 00 42

0,720 00 43

0,740 00 44

0,760 00 45

0,780 00 46

0,800 00 47

0,820 00 48

0,840 00 49

0,860 00 50

0,880 00 51

0,900 00 52

0,920 00 53

0,940 00 54

0,960 00 55

0,980 00 56

1,000 00 57

1,020 00 58

1,040 00 59

1,060 00 60

1,080 00 61

1,100 00 62

1,120 00 63

1,140 00 64

1,160 00 65

1,180 00 66

1,200 00 67

1,220 00 68

1,240 00 69

1,260 00 70

1,280 00 71

1,300 00 72

1,320 00 73

1,340 00 74

1,360 00 75

1,380 00 76

1,400 00 77

1,420 00 78

1,440 00 79

1,460 00 80

1,480 00 81

1,500 00 82

1,520 00 83

1,540 00 84

1,560 00 85

1,580 00 86

1,600 00 87

1,620 00 88

1,640 00 89

1,660 00 90

1,680 00 91

1,700 00 92

1,720 00 93

1,740 00 94

1,760 00 95

1,780 00 96

1,800 00 97

1,820 00 98

1,840 00 99

1,860 00 100

1,880 00 101

1,900 00 102

1,920 00 103

1,940 00 104

1,960 00 105

1,980 00 106

2,000 00 107

2,020 00 108

2,040 00 109

2,060 00 110

2,080 00 111

2,100 00 112

2,120 00 113

2,140 00 114

2,160 00 115

2,180 00 116

2,200 00 117

2,220 00 118

2,240 00 119

2,260 00 120

2,280 00 121

2,300 00 122

2,320 00 123

2,340 00 124

2,360 00 125

2,380 00 126

2,400 00 127

2,420 00 128

2,440 00 129

2,460 00 130

2,480 00 131

2,500 00 132

2,520 00 133

2,540 00 134

2,560 00 135

2,580 00 136

2,600 00 137

2,620 00 138

2,640 00 139

2,660 00 140

2,680 00 141

2,700 00 142

2,720 00 143

2,740 00 144

2,760 00 145

2,780 00 146

2,800 00 147

2,820 00 148

2,840 00 149

2,860 00 150

2,880 00 151

2,900 00 152

2,920 00 153

2,940 00 154

2,960 00 155

2,980 00 156

3,000 00 157

3,020 00 158

3,040 00 159

3,060 00 160

3,080 00 161

3,100 00 162

3,120 00 163

3,140 00 164

3,160 00 165

3,180 00 166

3,200 00 167

3,220 00 168

3,240 00 169

3,260 00 170

3,280 00 171

3,300 00 172

3,320 00 173

3,340 00 174

3,360 00 175

3,380 00 176

3,400 00 177

3,420 00 178

3,440 00 179

3,460 00 180

3,480 00 181

3,500 00 182

3,520 00 183

3,540 00 184

3,560 00 185

3,580 00 186

3,600 00 187

3,620 00 188

3,640 00 189

3,660 00 190

3,680 00 191

3,700 00 192

3,720 00 193

3,740 00 194

3,760 00 195

3,780 00 196

3,800 00 197

3,820 00 198

3,840 00 199

3,860 00 200

3,880 00 201

3,900 00 202

3,920 00 203

3,940 00 204

3,960 00 205

3,980 00 206

4,000 00 207

4,020 00 208

4,040 00 209

4,060 00 210

4,080 00 211

4,100 00 212

4,120 00 213

4,140 00 214

4,160 00 215

4,180 00 216

4,200 00 217

4,220 00 218

4,240 00 219

4,260 00 220

4,280 00 221

4,300 00 222

4,320 00 223

4,340 00 224

4,360 00 225

4,380 00 226

4,400 00 227

4,420 00 228

4,440 00 229

4,460 00 230

4,480 00 231

4,500 00 232

4,520 00 233

4,540 00 234

4,560 00 235

4,580 00 236

4,600 00 237

4,620 00 238

4,640 00 239

4,660 00 240

4,680 00 241

4,700 00 242

4,720 00 243

4,740 00 244

4,760 00 245

4,780 00 246

4,800 00 247

4,820 00 248

4,840 00 249

4,860 00 250

4,880 00 251

4,900 00 252

4,920 00 253

4,940 00 254

4,960 00 255

4,980 00 256

5,000 00 257

5,020 00 258

5,040 00 259

5,060 00 260

5,080 00 261

5,100 00 262

5,120 00 263

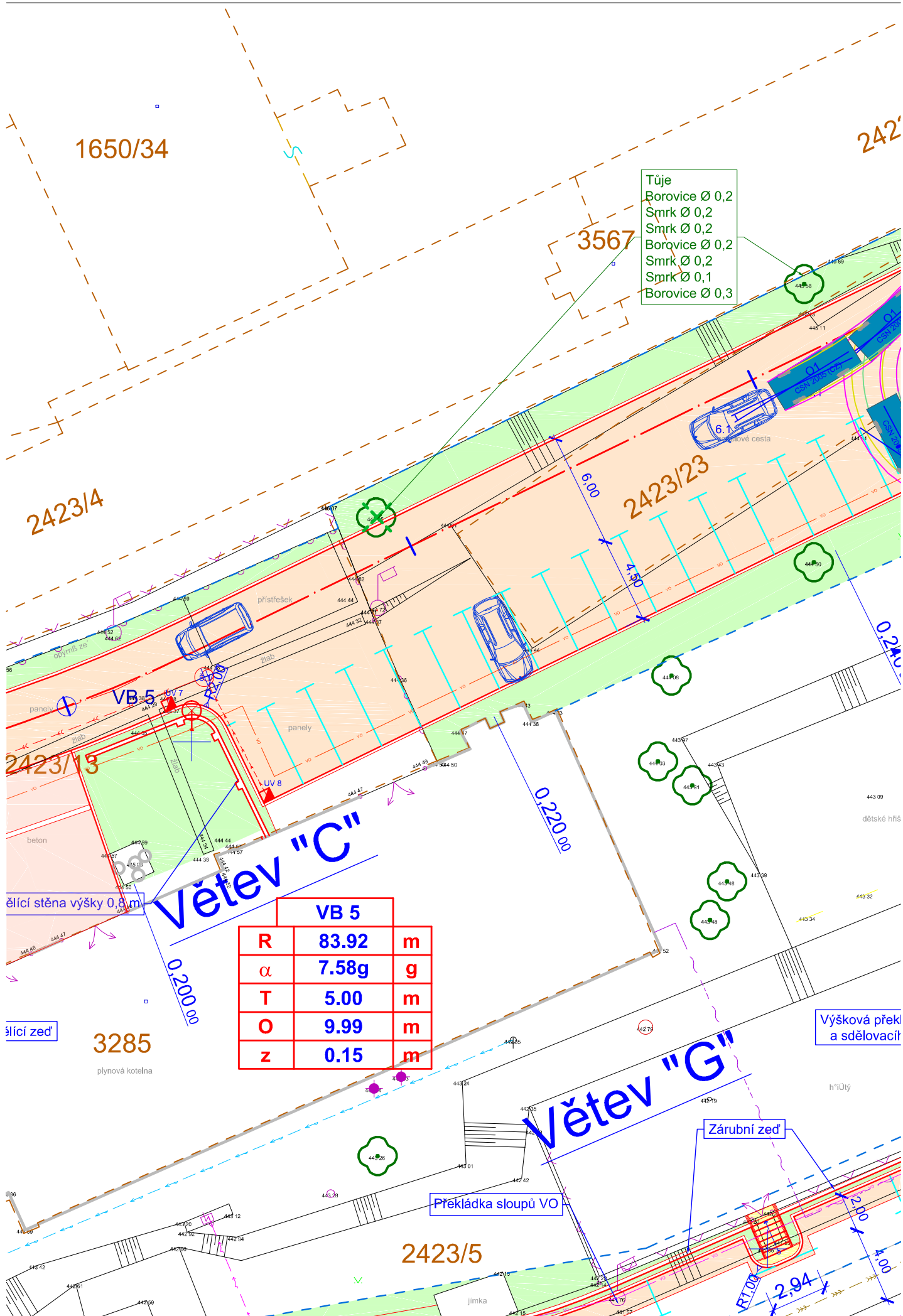
5,140 00 264

5,160 00 265

5,180 00 266

5,200 00 267

5,220 00 268



- Tuje
- Borovice Ø 0,2
- Smrk Ø 0,2
- Smrk Ø 0,2
- Borovice Ø 0,2
- Smrk Ø 0,2
- Smrk Ø 0,1
- Borovice Ø 0,3

VB 5		
R	83.92	m
α	7.58g	g
T	5.00	m
O	9.99	m
z	0.15	m

Výšková překl a sdělovací

Větev "G"

Zárubní zeď

Překládka sloupů VO

šlící zeď

šlící stěna výšky 0,8 m

3285
plynová kotelna

2423/5

jmka

hřř

242'

3567

2423/23

2423/4

2423/13

VB 5

VB 7

VB 8

VB 9

VB 10

VB 11

VB 12

VB 13

VB 14

VB 15

VB 16

VB 17

VB 18

VB 19

VB 20

VB 21

VB 22

VB 23

VB 24

VB 25

VB 26

VB 27

VB 28

VB 29

VB 30

VB 31

VB 32

VB 33

VB 34

VB 35

VB 36

VB 37

VB 38

VB 39

VB 40

VB 41

VB 42

VB 43

VB 44

VB 45

VB 46

VB 47

VB 48

VB 49

VB 50

VB 51

VB 52

VB 53

VB 54

VB 55

VB 56

VB 57

VB 58

VB 59

VB 60

VB 61

VB 62

VB 63

VB 64

VB 65

VB 66

VB 67

VB 68

VB 69

VB 70

VB 71

VB 72

VB 73

VB 74

VB 75

VB 76

VB 77

VB 78

VB 79

VB 80

VB 81

VB 82

VB 83

VB 84

VB 85

VB 86

VB 87

VB 88

VB 89

VB 90

VB 91

VB 92

VB 93

VB 94

VB 95

VB 96

VB 97

VB 98

VB 99

VB 100

VB 101

VB 102

VB 103

VB 104

VB 105

VB 106

VB 107

VB 108

VB 109

VB 110

VB 111

VB 112

VB 113

VB 114

VB 115

VB 116

VB 117

VB 118

VB 119

VB 120

VB 121

VB 122

VB 123

VB 124

VB 125

VB 126

VB 127

VB 128

VB 129

VB 130

VB 131

VB 132

VB 133

VB 134

VB 135

VB 136

VB 137

VB 138

VB 139

VB 140

VB 141

VB 142

VB 143

VB 144

VB 145

VB 146

VB 147

VB 148

VB 149

VB 150

VB 151

VB 152

VB 153

VB 154

VB 155

VB 156

VB 157

VB 158

VB 159

VB 160

VB 161

VB 162

VB 163

VB 164

VB 165

VB 166

VB 167

VB 168

VB 169

VB 170

VB 171

VB 172

VB 173

VB 174

VB 175

VB 176

VB 177

VB 178

VB 179

VB 180

VB 181

VB 182

VB 183

VB 184

VB 185

VB 186

VB 187

VB 188

VB 189

VB 190

VB 191

VB 192

VB 193

VB 194

VB 195

VB 196

VB 197

VB 198

VB 199

VB 200

VB 201

VB 202

VB 203

VB 204

VB 205

VB 206

VB 207

VB 208

VB 209

VB 210

VB 211

VB 212

VB 213

VB 214

VB 215

VB 216

VB 217

VB 218

VB 219

VB 220

VB 221

VB 222

VB 223

VB 224

VB 225

VB 226

VB 227

VB 228

VB 229

VB 230

VB 231

VB 232

VB 233

VB 234

VB 235

VB 236

VB 237

VB 238

VB 239

VB 240

VB 241

VB 242

VB 243

VB 244

VB 245

VB 246

VB 247

VB 248

VB 249

VB 250

VB 251

VB 252

VB 253

VB 254

VB 255

VB 256

VB 257

VB 258

VB 259

VB 260

VB 261

VB 262

VB 263

VB 264

VB 265

VB 266

VB 267

VB 268

VB 269

VB 270

VB 271

VB 272

VB 273

VB 274

VB 275

VB 276

VB 277

VB 278

VB 279

VB 280

VB 281

VB 282

VB 283

VB 284

VB 285

VB 286

VB